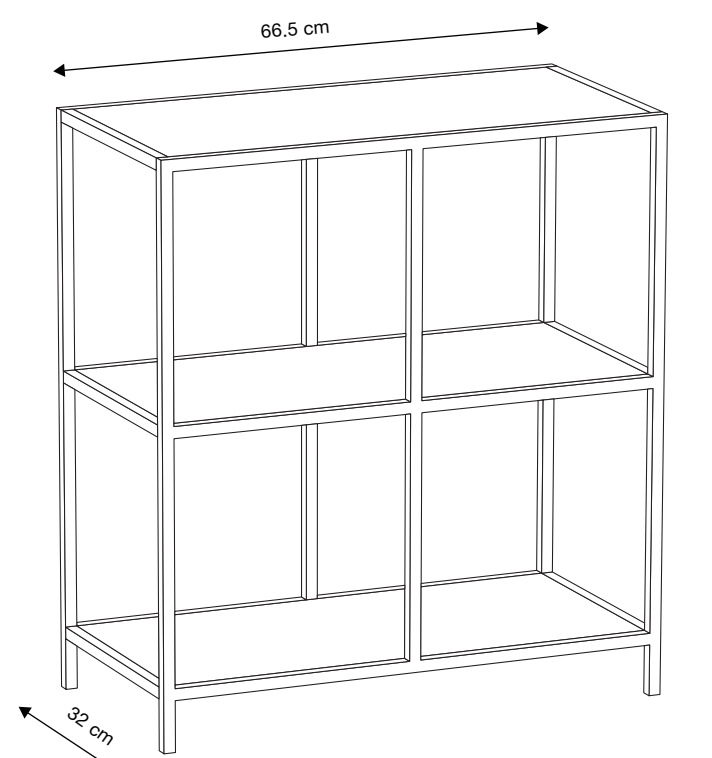


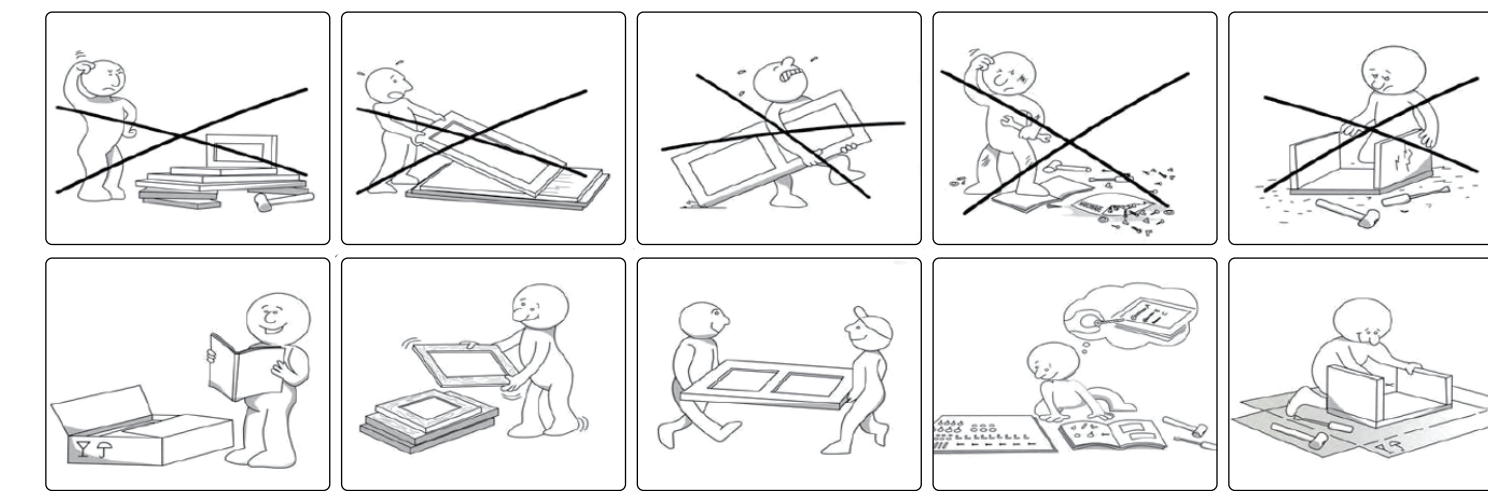
210x297mm



## KATY STANDREGAL KATY SHELF



ARTIKEL-NR 511119700



DE

SICHERHEITSHINWEISE

WICHTIG! SORGFÄLTIG LESEN UND FÜR SPÄTERES NACHSCHLAGEN AUFBEWAHREN

Dieses Möbelstück ist für den Hausgebrauch bestimmt. Vor der Montage überprüfen, ob alle Befestigungselemente und Teile vorhanden und in einwandfreiem Zustand sind. Die Möbel nicht montieren oder benutzen, wenn bestimmte Elemente defekt, beschädigt sind oder fehlen. Nur vom Hersteller zugelassene Teile verwenden. Nur die mitgelieferten oder empfohlenen Werkzeuge verwenden. Die Befestigungselemente mit dem mitgelieferten oder empfohlenen Werkzeug gut festziehen. Durch unsachgemäße Montage, Lagerung oder Handhabung können die Verbindungsstücke und/oder Teile brüchig werden. Kleine Kinder sind während der Montage fernzuhalten. Es sind kleine Teile vorhanden, die verschluckt werden können. Alle Verbindungselemente sollten immer richtig angezogen und regelmäßig überprüft und bei Bedarf nachgezogen werden. Ein Möbelstück, das gefüllt ist, nicht umstellen. Möbel mit Holzwerkstoffplatten (Spanplatten, Faserplatten usw.) können Schadstoffe an die Raumluft abgeben. Es wird daher empfohlen, nach der Montage der Möbel mindestens vier Wochen lang regelmäßig zu lüften, um die Belastung durch die von den Möbeln abgegebenen Schadstoffe zu reduzieren. WICHTIG! Das Möbelstück muss an der Wand befestigt werden, um ein versehentliches Umkippen zu vermeiden. Die notwendigen Schrauben für die Befestigung des Möbelstücks an der Wand, je nach Art der Wand, werden nicht mitgeliefert. Passen Sie das Befestigungsmaterial an die Art ihrer Wand an. Ziehen Sie im Zweifelsfall eine Fachkraft zurate.

EN

SAFETY INFORMATION

IMPORTANT, RETAIN FOR FUTURE REFERENCE: READ CAREFULLY

Self-assembly required. Check that all of the hardware and parts are present and in good condition before starting assembly. Do not assemble or use the furniture if any of the parts are broken, damaged or missing, and only use parts approved by the manufacturer. Only use tools that are supplied or recommended. Firmly tighten the fasteners using the supplied or recommended tools. Improper assembly, cribbing or handling can lead to assemblies and/or parts becoming weakened. Keep young children away during assembly. The product contains small parts that could be ingested. All joints should always be properly tightened and regularly checked, and retightened, if necessary. Do not move furniture that is loaded. This furniture is for domestic use. Furniture containing wood-based panels (particleboard, fibreboard, plywood, etc.) can emit pollutants into the indoor air. You are therefore advised, after the furniture has been installed in its location, to ventilate the room frequently for at least four weeks in order to reduce exposure to the pollutants emitted by the furniture. IMPORTANT: To prevent the furniture accidentally tipping over, it must be affixed to the wall. The screws required for the wall/furniture junction, which depend on the type of wall, are not supplied. Ensure that the hardware is suited to your substrate. If in doubt, consult a specialist.

NICHT INKLUSIVE

1

40 MIN

Nr.	ABMESSUNGEN	Menge	KTN																
①	66.5x72x3cm	x1	1																
②	66.5x72x3cm	x1																	
③	29.5x1.5x1.5cm	x6																	
④	63.3x28.8x0.9cm	x3																	

Eisenwaren

A x 12

B x 18

C x 1

M6x30mm

M3x8mm



1

A x 12

C x 1

M6x30mm

2

3

B x 18

M3x8mm

4

MAXIMALE LAST

5

DE

GEBRAUCHSANWEISUNG

Verbindungen niemals mit Gewalt herstellen. Schrauben nach einigen Tagen nachziehen. Bewahren Sie die Gebrauchsanweisung AI auf. Sie enthält Informationen zur Reklamation fehlender Teile. Für eine sichere Nutzung das maximale Ladegewicht nicht überschreiten. Beladene Möbel nicht verschieben. Das Produkt auf einer ebenen Fläche aufstellen. Vor Gebrauch die Stabilität des Produkts sicherstellen.

AUFBEWAHRUNG UND REINIGUNG

Staub vorsichtig entfernen. Verwenden Sie ein weiches, sauberes, leuchtweißes Tuch mit Seifenwasser. Keine Scheuer- oder Lösungsmittel verwenden.

EN

INSTRUCTIONS FOR USE

Never force the connections. Re-tighten the screws after few days. Keep the instructions AI leaflet. It contains information when claiming for missing parts. Ensure to not exceed the maximum loading weight for a safe usage. Do not move loaded furniture. Install the product on a flat surface. Ensure product stability before use. Any modification of the product engages the responsibility of the customer.

STORAGE AND CLEANING

Carefully remove the dust. Use a soft and clean damp cloth with soapy water. Do not use abrasive cleaning products or solvents.

7