

# RAFF-ROLLO

## Montageanleitung

### Achtung

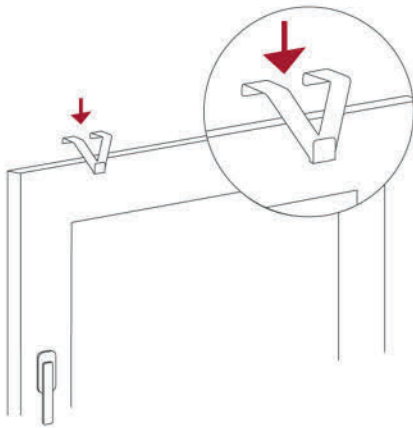
Lesen Sie die Gebrauchsanweisung und Sicherheitshinweise sorgfältig vor der Montage und Verwendung des Produkts. Bewahren Sie die Anleitung gut auf und geben Sie diese bei Weitergabe des Produkts an den nachfolgenden Benutzer mit. Bitte nicht gewaltsam oder ruckartig an dem Bedienseil ziehen. Das Produkt ist wartungsfrei.

### Träger auf Fensterrahmen

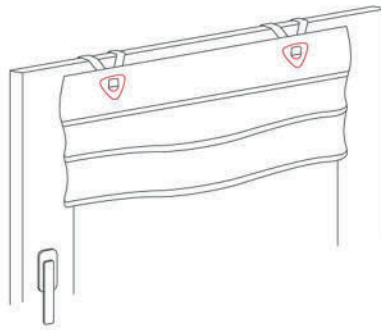
1 x Raff-Rollo  
2 x Träger

### Montage des Schnurwicklers

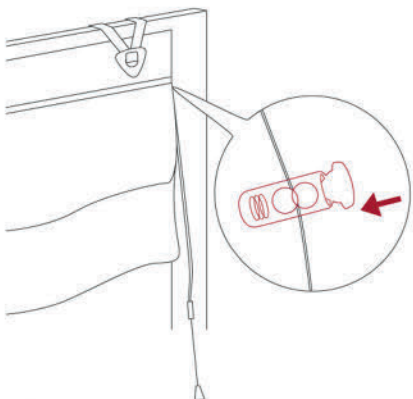
1 x Schnurwickler  
2 x Dübel  
2 x Schrauben (C) für Schnurwickler



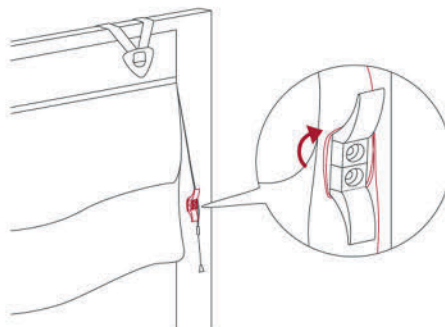
- 1** Träger einhängen - Die 2 Metallträger über dem Fensterflügel einhängen.



- 2** Rollo einhängen - Das Rollo an den beiden Metallösen in die Träger einhängen.



- 3** Wunschhöhe einstellen - Den transparenten Stopper, der bei der Lieferung das Rollo ganz oben hält, etwas zusammendrücken, sodass er sich verschieben lässt.



- 4** Befestigen Sie den Schnurwickler zur Sicherung der Schnur an geeigneter Stelle mit 2 Schrauben (C) und fixieren Sie die Schnur ausreichend.

