

**Haar-/Bartschneider und
Nasen-/Ohrhaarentferner**

Direct Drive-Funktion

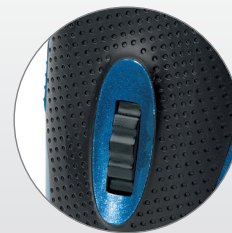
Akku-/Netzbetrieb

**Edelstahl-
Präzisionsscherkopf**

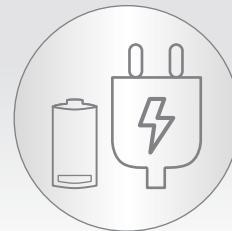
Ausdünnfunktion



Inkl. Ausdünnfunktion



Anzeige der gewählten
Schnittstufe



Direct Drive-Funktion

PC-HSM/R 3052 NE

Profi-Haar-/Bartschneidemaschine

Ohne Dekoration

- > **Haar- und Bartschneider**
- > Akku-/Netzbetrieb
- > Direct Drive-Funktion – bei entladenem Akku lässt sich der Rasierer im Netzbetrieb sofort weiterbenutzen
- > Edelstahl-Präzisionsscherkopf für gleichmäßigen Haarschnitt
- > Schnittlängen einstellbar: 3–16 mm in 1–9 Stufen
- > Anzeige der gewählten Schnittstufe
- > Abnehmbarer Kammaufsatz
- > Ausdünnfunktion (zuschaltbar)
- > Leichte Handhabung durch ergonomisch geformten Griff
- > Soft Touch-Gehäuse für eine sichere Handhabung
- > Scherkopf zur leichten Reinigung abnehmbar
- > LED-Ladeanzeige
- > Ladestation/Aufsteller inkl. gummierter Füße für einen sicheren Stand

- > Inkl. 5-teiligem Zubehör: Ladestation/Aufsteller, Ladenetzteil, Reinigungsbürste, Kammaufsatz, Öl
- > Ladenetzteil: 100–240 V, 50/60 Hz; Akku (Ni-Mh): 2x 600 mAh
(Akku: 1x Nickel-Metall-Hybrid, 27,00 g)
- Nasen- und Ohrhaarentferner**
- > Entfernt lästige Nasen- und Ohrhaare leicht und komfortabel
- > Mit Reinigungsbürste und Abdeckkappe für Scherkopf
- > Edelstahl-Scherkopf zur leichten Reinigung abnehmbar
- > Batteriebetrieb: 1x 1,5 V (AA)
(Batterie nicht enthalten)
- > **Abmessungen**
- > Gerät Haar-/Bartschneider: (B x H x T): 180 x 45 x 49 mm, 0,22 kg
- > Gerät Nasen-/Ohrhaarentferner: (B x H x T): ca. 25 x 135 x 25 mm, 0,05 kg

Produkt:	Artikel-Nr:	20"/40"/HQ-Container:
PC-HSM/R 3052	330 520	12300/24600/29040
Farbe:	Artikel-EAN:	Gerät (B x H x T):
Schwarz/Blau	4 006 160 305 203	180 x 45 x 49 mm, 0,22 kg
VE:	Exportkarton-EAN:	Verpackung (B x H x T):
6	4 006 160 040 463	190 x 62 x 180 mm

